

EQVALAN[®]

(ivermectin)
Oral Paste for Horses



Net Contents 6.42 g Veterinary use only DIN 00594431

Active ingredient: Each syringe delivers 120 mg of ivermectin.

WARNINGS
This drug is not to be administered to horses that are to be slaughtered for use as food.
Keep this and all drugs out of reach of children.



EQVALAN[®]
(ivermectin)
Oral Paste for Horses
Pâte orale pour chevaux

INDICATION
For the treatment of infections with internal parasites, including bots in horses. Consult your veterinarian for the diagnosis, treatment, and control of parasites of horses. (SEE ENCLOSED PACKAGE INSERT FOR COMPLETE SPECTRUM OF ACTIVITY).

DOSE AND ADMINISTRATION
For oral use only. Use one syringe per 600 kg of body weight (SEE ENCLOSED PACKAGE INSERT FOR COMPLETE USE DIRECTIONS).

CAUTION
1. Some horses have experienced reactions with swelling and itching shortly after treatment. In most such cases, the horses have been diagnosed as carrying heavy infections of *Onchocerca* microfilariae, and it is

assumed the reactions were the result of microfilariae dying in large numbers. Although the signs resolve spontaneously in a few days, symptomatic treatment may be advisable. Consult your veterinarian should these symptoms persist.
2. Reasonable care should be taken in the handling of sick or debilitated animals.
3. EQVALAN Paste has been formulated specifically for use in horses only. This product should not be used in other animal species as severe adverse reactions, including fatalities in dogs, may result.

STORAGE
Store below 30 °C.

Boehringer Ingelheim Animal Health Canada Inc. /
Boehringer Ingelheim Santé Animale Canada Inc.
5180 South Service Road
Burlington ON L7L 5H4

Eqvalan[®] is a registered trademark of the Boehringer Ingelheim Group.
Eqvalan[®] est une marque déposée du Groupe Boehringer Ingelheim.

200-0092 h7

Lot:
Exp.:

EQVALAN[®]

(ivermectin)
Pâte orale pour chevaux



Contenu net 6,42 g Usage vétérinaire seulement DIN 00594431

Ingrédient actif : une seringue permet d'administrer 120 mg d'ivermectin.

MISES EN GARDE
Ce médicament ne doit pas être administré aux chevaux devant être abattus à des fins alimentaires.
Garder ce produit, ainsi que tout médicament, hors de la portée des enfants.



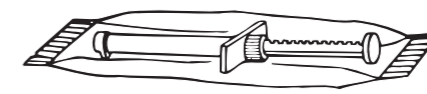
INDICATION
Pour le traitement des infections par des parasites internes, y compris les larves d'œstres, chez les chevaux. Consultez votre vétérinaire pour le diagnostic, le traitement et la maîtrise des parasites chez vos chevaux (VOIR LE DÉPLIANT CI-JOINT POUR CONNAÎTRE LE SPECTRE COMPLET D'ACTIVITÉS).

POSOLOGIE ET ADMINISTRATION
Pour administration orale seulement. Administrer le contenu d'une seringue par 600 kg de poids (VOIR LE DÉPLIANT CI-JOINT POUR CONNAÎTRE LE MODE D'EMPLOI COMPLET).

PRÉCAUTIONS
1. On a observé des enflures et des démangeaisons chez certains chevaux à la suite du traitement. Dans la majorité des cas, on a diagnostiqué une infestation de microfilaries du genre *Onchocerca*; ces réactions ont

été attribuées à la présence, en grande quantité, de microfilaries mortes dans les tissus. Ces symptômes ont disparu spontanément en quelques jours. Dans ces cas, un traitement symptomatique peut être envisagé. Si les symptômes persistent, consulter un vétérinaire.
2. Prendre les précautions d'usage lors du maniement des animaux malades ou gravement affaiblis.
3. La pâte orale EQVALAN a été conçue en vue de son administration exclusive chez le cheval. Ce produit ne doit pas être utilisé chez d'autres espèces animales, car il peut provoquer des réactions défavorables graves, allant jusqu'à la mort chez les chiens.

ENTREPOSAGE
Entreposer à une température inférieure à 30 °C.



SEALED FOR SECURITY IF BROKEN DO NOT ACCEPT
SCELLÉ PAR SÉCURITÉ, REFUSER EN CAS DE RUPTURE.

DATE SUBMITTED: October 29, 2019 (Boehringer Ingelheim Animal Health Canada Inc.)

EQVALAN[®]
(ivermectin)

VETERINARY USE ONLY

INDICATION

For the treatment of infections with internal parasites, including bots in horses. Consult your veterinarian for the diagnosis, treatment, and control of parasites of horses. (SEE ENCLOSED PACKAGE INSERT FOR COMPLETE SPECTRUM OF ACTIVITY).

DOSAGE AND ADMINISTRATION

For oral use only. Use one syringe per 600 kg of body weight (SEE ENCLOSED PACKAGE INSERT FOR COMPLETE USE DIRECTIONS).

CAUTION

1. Some horses have experienced reactions with swelling and itching shortly after treatment. In most such cases, the horses have been diagnosed as carrying heavy infections of *Onchocerca microfilariae*, and it is assumed the reactions were the result of microfilariae dying in large numbers. Although the signs resolve spontaneously in a few days, symptomatic treatment may be advisable. Consult your veterinarian should these symptoms persist.
2. Reasonable care should be taken in the handling of sick or debilitated animals.
3. EQVALAN Paste has been formulated specifically for use in horses only. This product should not be used in other animal species as severe adverse reactions, including fatalities in dogs, may result.

STORAGE

Store below 30 °C.

Eqvalan[®] is a registered trademark of the Boehringer Ingelheim Group.

Oral Paste for Horses

Active ingredient: Each syringe delivers 120 mg of ivermectin.

Pâte orale pour chevaux

Ingrédient actif : une seringue permet d'administrer 120 mg d'ivermectin.

USAGE VÉTÉRINAIRE SEULEMENT

INDICATION

Pour le traitement des infections par des parasites internes, y compris les larves d'œstres, chez les chevaux. Consultez votre vétérinaire pour le diagnostic, le traitement et la maîtrise des parasites chez vos chevaux (VOIR LE DÉPLIANT CI-INCLUS POUR CONNAÎTRE LE SPECTRE COMPLET D'ACTIVITÉS).

POSOLOGIE ET ADMINISTRATION

Pour administration orale seulement. Administrer le contenu d'une seringue par 600 kg de poids (VOIR LE DÉPLIANT CI-INCLUS POUR CONNAÎTRE LE MODE D'EMPLOI COMPLET).

PRÉCAUTIONS

1. On a observé des enflures et des démangeaisons chez certains chevaux à la suite du traitement. Dans la majorité des cas, on a diagnostiqué une infestation de microfilaries du genre *Onchocerca*; ces réactions ont été attribuées à la présence, en grande quantité, de microfilaries mortes dans les tissus. Ces symptômes ont disparu spontanément en quelques jours. Dans ces cas, un traitement symptomatique peut être envisagé. Si les symptômes persistent, consulter un vétérinaire.
2. Prendre les précautions d'usage lors du maniement des animaux malades ou gravement affaiblis.
3. La pâte orale EQVALAN a été conçue en vue de son administration exclusive chez le cheval. Ce produit ne doit pas être utilisé chez d'autres espèces animales, car il peut provoquer des réactions défavorables graves, allant jusqu'à la mort chez les chiens.

ENTREPOSAGE

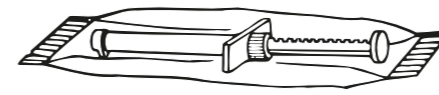
Entreposer à une température inférieure à 30 °C.

Eqvalan[®] est une marque déposée du Groupe Boehringer Ingelheim.

RESERVED AREA
FOR
SHIPPER LABEL INFORMATION

RESERVED AREA

Lot EXP
159966-001



SEALED FOR SECURITY IF BROKEN DO NOT ACCEPT
SCÉLÉ PAR SÉCURITÉ, REFUSER EN CAS DE RUPTURE.

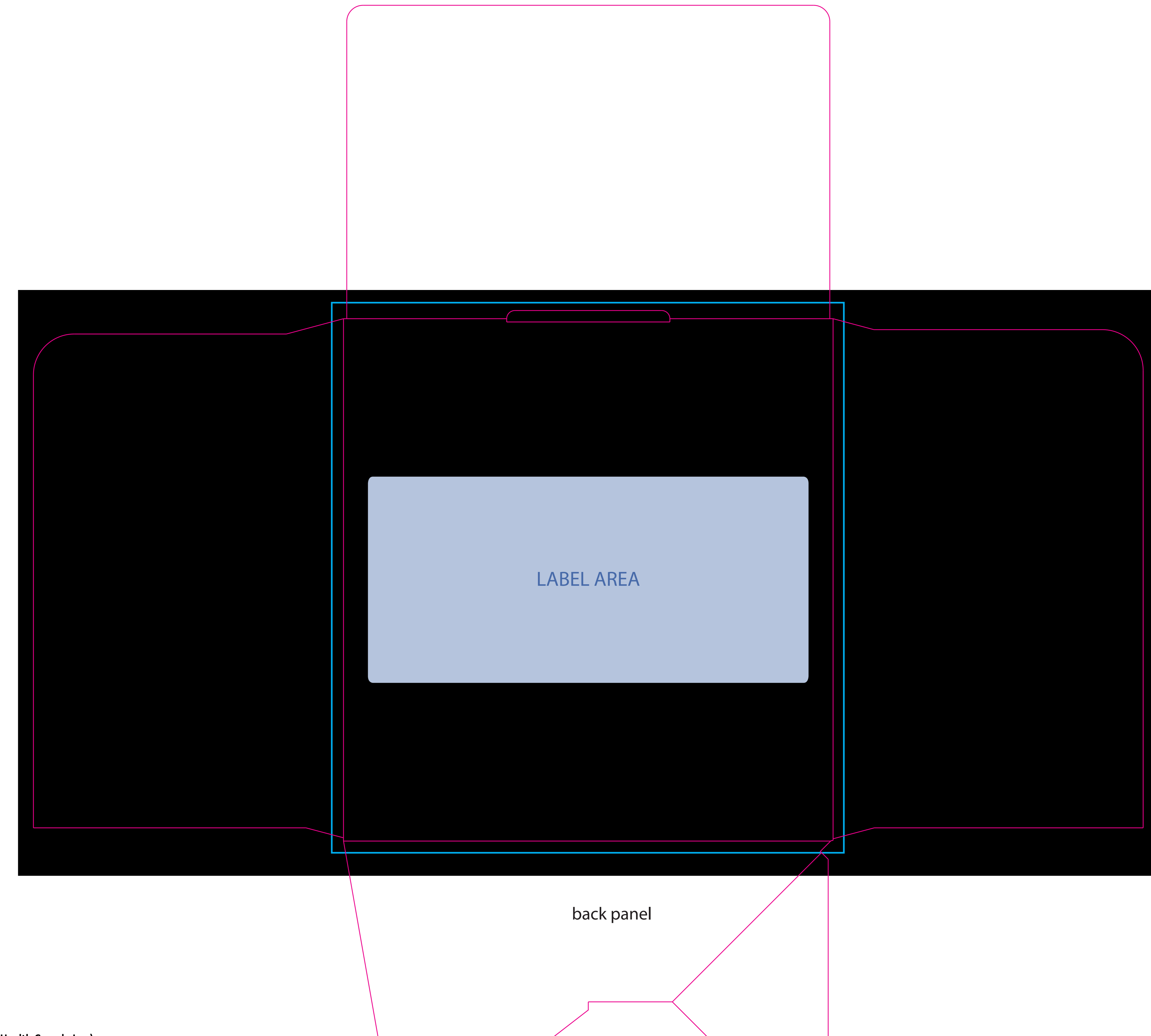
Boehringer Ingelheim Animal Health Canada Inc.
Boehringer Ingelheim Santé Animale Canada Inc.
5180 South Service Road
Burlington ON L7L 5H4

DIN 00594431
Product/Produit H25873CA

Contains/Contient:
50 syringes of 6.42 g
50 seringues de 6,42 g



DATE SUBMITTED: October 29, 2019 (Boehringer Ingelheim Animal Health Canada Inc.)



DATE SUBMITTED: October 29, 2019 (Boehringer Ingelheim Animal Health Canada Inc.)



147477-003

VETERINARY USE ONLY

DIN 00594431

EQVALAN®

(ivermectin)

Oral Paste for Horses

For the treatment of infections with internal parasites, including bots, in horses.**INTRODUCTION**

Discovered and developed by scientists from the Merck Research Laboratories, EQVALAN contains ivermectin, a unique chemical entity. Its convenience, broad spectrum efficacy and wide safety margin make it an excellent antiparasitic product for horses.

PRODUCT DESCRIPTION

EQVALAN is a clean, white, homogeneous, ready-to-use paste contained in a disposable plastic syringe. The formulation contains 1.87% of ivermectin, the active ingredient.

ACTIVE INGREDIENT

Ivermectin is the first in a series of antiparasitic agents derived from the avermectin family of compounds. The avermectins are highly active, broad-spectrum antiparasitic agents isolated from fermentation of the soil organism *Streptomyces avermitilis*.

PRODUCT INDICATIONS

EQVALAN is indicated for the treatment of parasitic infections due to:

Large strongyles: adult and arterial larval stages of *Strongylus vulgaris*, and adult stage of *S. edentatus*, *S. equinus*, *Craterostomum acuticaudatum*, *Triodontophorus brevicauda* and *T. serratus*.

Small strongyles (including those resistant to certain benzimidazole class compounds): adult and luminal larval (L₁) stages of *Coronocyclus coronatus*, *C. labiatus*, *C. labratus*, *Cyathostomum catinatum*, *C. pateratum*; *Cylicocyclus elongatus*, *C. insigne*, *C. leptostomum*, *C. nassatus*, *C. radiatus*; *Cylicostephanus asymmetricus*, *C. bidentatus*, *C. calicatus*, *C. goldi*, *C. longibursatus*, *C. minutus*; *Parapoteriostomum mettami*, *P. euproctus*; *Petrovinema poculatum*, *Poteriostomum imparidentatum*, *Cylicodontophorus spp.* and *Gyalocephalus spp.*

Intestinal threadworms (adults): *Strongyloides westeri*

Pinworms (adult and luminal larval (L₁) stages): *Oxyuris equi*

Ascarids (adult and third and fourth stage larvae): *Parascaris equorum*

Hairworms (adult): *Trichostrongylus axei*

Large-mouth stomach worms (adult): *Habronema muscae*

Neck threadworms (microfilariae): *Onchocerca cervicalis*

Bots (oral and gastric stages): *Gastrophilus intestinalis*, *G. nasalis*

EQVALAN may aid in the clinical improvement of dermatoses caused by cutaneous larvae of *Habronema spp.* and *Draschia megastoma*, and microfilariae of *Onchocerca cervicalis*.

DO dosage

EQVALAN is given orally at the recommended dosage level of 200 µg of ivermectin per kilogram of body weight.

Each syringe delivers 120 mg of ivermectin sufficient to treat 600 kg of body weight.

ADMINISTRATION

EQVALAN is administered orally.

Each weight marking on the syringe plunger will deliver sufficient paste to treat 100 kg of body weight. To set the syringe plunger, unlock the knurled ring by rotating it ¼ turn. Slide the knurled ring along the plunger shaft so that the arrow on the plunger indicating the prescribed weight marking is aligned with the notch on the ring. Rotate the knurled ring ¼ turn to lock it in place and ensure it is locked. Remove the plastic cap from the tip of the nozzle. Make sure the horse's mouth contains no feed. Insert the syringe into the horse's mouth at the interdental space. Advance the plunger as far as it will go, depositing the medication at the base of the tongue. Immediately raise the horse's head for a few seconds after dosing.

MODE OF ACTION

Ivermectin is a member of the macrocyclic lactone class of endectocides which have a unique mode of action. Compounds of the class bind selectively and with high affinity to glutamate-gated chloride ion channels which occur in invertebrate nerve and muscle cells. This leads to an increase in the permeability of the cell membrane to chloride ions with hyperpolarization of the nerve or muscle cell, resulting in paralysis and death of the parasite. Compounds of this class may also interact with other ligand-gated chloride channels, such as those gated by the neurotransmitter gamma-aminobutyric acid (GABA).

The margin of safety for compounds of this class is attributable to the fact that mammals do not have glutamate-gated chloride channels, the macrocyclic lactones have a low affinity for other mammalian ligand-gated chloride channels and they do not readily cross the blood-brain barrier.

PRODUCT ADVANTAGES**Broad spectrum**

EQVALAN kills important internal parasites, including oral and gastric stages of bots, and the arterial larval stages of *Strongylus vulgaris* at the recommended dose.

Unique Chemical Compound

EQVALAN contains ivermectin, a unique, highly active antiparasitic agent.

Safety

Acute toxicity studies have demonstrated a wide safety margin at the approved dose level. Field trials show that EQVALAN may be given to pregnant mares and that breeding stallions may be treated without adversely affecting their fertility.

Stability

EQVALAN is stable for up to three years when stored below 30 °C.

SUGGESTED PARASITE CONTROL PROGRAM

All horses should be included in a regular parasite control program with particular attention being paid to mares, foals, and yearlings. Foals should be treated initially at 6 to 8 weeks of age. The program should be designed to accommodate the needs of horses and their specific husbandry and conditions. EQVALAN is highly effective against gastro-intestinal nematodes and bots in horses. Regular treatment will reduce the chances of verminous arteritis and colic caused by *S. vulgaris*. If there is a high risk of re-infection with *P. equorum*, foals should be re-treated at 6-8 week intervals. With its broad spectrum, EQVALAN is well suited to be the major product in a parasite control program. Consult your veterinarian for parasite control programs to meet your specific needs.

NOTE TO USER

Resolution of summer sores involving extensive tissue changes may require other appropriate therapy in conjunction with EQVALAN Paste treatment. Re-infection, and measures for its prevention, should also be considered. Consult your veterinarian for the diagnosis, treatment and control of parasitism of horses.

WARNINGS

This drug is not to be administered to horses that are to be slaughtered for use as food. Keep this and all drugs out of the reach of children.

ENVIRONMENTAL SAFETY

Studies indicate that when ivermectin comes in contact with the soil, it readily and tightly binds to the soil and becomes inactive over time. Drug containers and any residual contents should be disposed of safely (e.g. by burying or incinerating) since free ivermectin may adversely affect fish and certain water-borne organisms.

CAUTION

1. Some horses have experienced reactions with swelling and itching shortly after treatment. In most such cases, the horses have been diagnosed as carrying heavy infections of *Onchocerca* microfilariae, and it is assumed the reactions were the result of microfilariae dying in large numbers. Although the signs have resolved spontaneously in a few days, symptomatic treatment may be advisable. Consult your veterinarian should these symptoms persist.

2. Reasonable care should be taken in the handling of sick or debilitated animals.

3. EQVALAN Paste has been formulated specifically for use in horses only. This product should not be used in other animal species as severe adverse reactions, including fatalities in dogs, may result.

PACKAGING

Product H25873 CA, DIN 00594431, EQVALAN Oral Paste for Horses is available in disposable, plastic, adjustable dosage syringes. Packaged in individual cartons (20 per grouper) or 50 syringes per carton.

Boehringer Ingelheim Animal Health Canada Inc.

5180 South Service Road

Burlington ON L7L 5H4

EQVALAN® is a registered trademark of the Boehringer Ingelheim Group.



147477-003

USAGE VÉTÉRINAIRE SEULEMENT

DIN 00594431

EQVALAN®

(ivermectin)

Pâte orale pour chevaux

Pour le traitement des infections par des parasites internes, y compris les larves d'œstres, chez les chevaux.**INTRODUCTION**

Découvert et mis au point par les chercheurs des Laboratoires de recherche de Merck, EQVALAN renferme de l'ivermectin, un produit chimique exceptionnel. Sa commodité, son efficacité à large spectre ainsi que sa vaste marge d'innocuité en font un excellent antiparasitaire pour les chevaux.

DESCRIPTION

EQVALAN est une pâte blanche, homogène, contenue dans une seringue jetable, prête à être utilisée. Le produit renferme 1,87 % d'ivermectin comme principe actif.

INGRÉDIENT ACTIF

L'ivermectin est le premier d'une série d'antiparasitaires dérivés de la famille des avermectins. Ces derniers sont des antiparasitaires à large spectre, très efficaces, isolés à partir de la fermentation d'un micro-organisme vivant dans le sol : *Streptomyces avermitilis*.

INDICATIONS

EQVALAN est indiqué pour le traitement des infections parasitaires attribuables aux parasites suivants chez les chevaux :

Les grands strongyles : forme adulte et stades larvaires artériels de *Strongylus vulgaris*, et forme adulte de *S. edentatus*, *S. equinus*, *Craterostomum acuticaudatum*, *Triodontophorus brevicauda* et *T. serratus*.

Les petits strongyles (y inclus ceux qui sont résistants à certains produits de la classe des benzimidazoles) : forme adulte et stade larvaire (L₁) luminal de *Coronocyclus coronatus*, *C. labiatus*, *C. labratus*; *Cyathostomum catinatum*, *C. pateratum*; *Cylicocyclus elongatus*, *C. insigne*, *C. leptostomum*, *C. nassatus*, *C. radiatus*; *Cylicostephanus asymmetricus*, *C. bidentatus*, *C. calicatus*, *C. goldi*, *C. longibursatus*, *C. minutus*; *Parapoteriostomum mettami*, *P. euproctus*; *Petrovinema poculatum*; *Poteriostomum imparidentatum* et les espèces des genres *Cylicodontophorus* et *Gyalocephalus*.

Le ver filiforme intestinal (adulte) : *Strongyloides westeri*

Les oxyures (forme adulte et stade larvaire (L₁) luminal) : *Oxyuris equi*

Les ascariides (adultes et troisième et quatrième stades larvaires) : *Parascaris equorum*

Le ver capillaire (adulte) : *Trichostrongylus axei*

Le ver gastrique à grande bouche (adulte) : *Habronema muscae*

Le ver filiforme (microfilaries) : *Onchocerca cervicalis*

Les larves d'œstres (formes larvaires gastriques et orales) : *Gastrophilus intestinalis*, *G. nasalis*
EQVALAN peut favoriser l'amélioration clinique des dermatoses causées par les formes larvaires des parasites du genre *Habronema* et celles de *Draschia megastoma*, ainsi que les formes microfilaries de *Onchocerca cervicalis*.

POSOLOGIE

EQVALAN doit être administré par voie orale, à la posologie recommandée de 200 µg d'ivermectin par kg de poids corporel.

Une seringue permet d'administrer 120 mg d'ivermectin, soit une quantité suffisante pour traiter 600 kg de poids.

MODE D'ADMINISTRATION

EQVALAN doit être administré par voie orale.

Chaque point de repère de la tige du piston indique une quantité suffisante de pâte pour traiter 100 kg de poids. Pour régler la seringue, déverrouiller l'anneau moleté en le dévissant d'un quart de tour. Faire glisser l'anneau le long du piston de façon à ce que la flèche du piston indiquant le poids désiré soit alignée avec l'encoche sur l'anneau. Verrouiller l'anneau en place en le vissant d'un quart de tour. Vérifier le verrouillage. Retirer le bouchon de l'embout de la seringue.

Assurez-vous que la gueule du cheval ne renferme aucun aliment. Insérer l'embout aussi profondément que possible de la seringue dans la gueule, au niveau de l'espace interdendaire et pousser le piston de façon à déposer le médicament à la base de la langue. Redresser alors la tête du cheval durant quelques secondes, pour que le médicament soit dégluti.

MODE D'ACTION

L'ivermectin fait partie de la classe des lactones macrocycliques, des endectocides dotés d'un mode d'action unique en son genre. Les produits de cette classe thérapeutique se lient de façon sélective aux canaux des ions chlorure activés par la fixation d'un glutamate, pour lesquels les lactones macrocycliques démontrent une très forte affinité; ces canaux sont présents dans les cellules nerveuses et musculaires des invertébrés. Ce processus entraîne une augmentation de la perméabilité de la membrane cellulaire aux ions chlorure, reliée à une hyperpolarisation des cellules nerveuses et musculaires, provoquant la paralysie et la mort des parasites. Les produits de cette classe thérapeutique peuvent aussi exercer une interaction avec d'autres canaux des ions chlorure activés par fixation d'un ligand, tels ceux qui sont contrôlés par l'acide gamma-aminobutyrique (GABA), un neuromédiateur.

La marge d'innocuité des produits de cette classe thérapeutique est attribuable au fait que les mammifères ne possèdent pas de canaux des ions chlorure activés par la fixation du glutamate, que les lactones macrocycliques ont une faible affinité pour d'autres canaux des ions chlorure activés par la fixation d'un ligand présents chez les mammifères et qu'elles ne traversent pas facilement la barrière hémato-encéphalique.

AVANTAGES DU PRODUIT**Large spectre**

EQVALAN tue des parasites internes importants, y compris les stades larvaires gastriques et oraux d'œstres et les stades larvaires artériels de *Strongylus vulgaris*, et ce à la dose recommandée.

Composé chimique exceptionnel

EQVALAN renferme de l'ivermectin, un antiparasitaire exceptionnellement efficace.

Innocuité

Des études effectuées sur la toxicité aiguë du produit ont montré que ce dernier possède une grande marge d'innocuité lorsqu'on l'administre à la dose recommandée. Des essais cliniques ont montré que EQVALAN peut être administré aux juments gravides sans danger, de même qu'aux étalons sans risque d'affecter leur fertilité.

Stabilité

EQVALAN devrait rester stable durant au moins trois ans lorsqu'il est entreposé à une température inférieure à 30 ° C.

PROGRAMME ANTIPARASITAIRE SUGGÉRÉ

Tous les chevaux devraient bénéficier d'un traitement antiparasitaire à intervalles réguliers, en particulier les juments, les jeunes chevaux et les poulains de l'année. On recommande de commencer à traiter les poulains dès l'âge de 6 à 8 semaines. Le programme devrait être établi en fonction des besoins des chevaux, des soins spécifiques qu'ils requièrent et de leur condition d'élevage. La pâte orale EQVALAN est très efficace contre les nématodes gastrointestinaux et les larves d'œstres chez les chevaux de tout âge. Un traitement régulier réduit les risques d'artérite et de colique vermineuses causées par *S. vulgaris*. S'il existe un risque élevé de réinfection avec *P. equorum*, on devrait traiter de nouveau les jeunes chevaux à des intervalles de 6 à 8 semaines. Grâce à son large spectre d'action, EQVALAN peut constituer le produit principal d'un programme antiparasitaire. Consultez votre vétérinaire pour connaître les programmes antiparasitaires qui répondent à vos besoins spécifiques.

AVIS AUX UTILISATEURS

La guérison de l'habronérose cutanée (mal d'été) peut nécessiter, lorsque les tissus sont gravement atteints, le recours à un traitement d'appoint approprié en plus du traitement au moyen de la pâte orale pour chevaux EQVALAN. Il faut également veiller à instaurer des mesures pour prévenir la réinfection. Veuillez consulter votre vétérinaire pour le diagnostic, le traitement et la maîtrise des parasites chez les chevaux.

MISES EN GARDE

Ce médicament ne doit pas être administré aux chevaux destinés à des fins alimentaires. Garder ce produit, ainsi que tout médicament, hors de la portée des enfants.

EFFETS SUR L'ENVIRONNEMENT

Des études ont démontré que lorsque l'ivermectin entre en contact avec le sol, il y adhère rapidement et fermement, et devient inactif avec le temps. Les contenants de médicaments de même que les portions non utilisées de ceux-ci, doivent être détruits de façon sécuritaire (p. ex. enfouissement ou incinération) car l'ivermectin à l'état libre peut affecter les poissons et certains autres organismes aquatiques.

PRÉCAUTIONS

1. On a observé des enflures et des démangeaisons chez certains chevaux à la suite du traitement. Dans la majorité des cas, on a diagnostiqué une infestation de microfilaries du genre *Onchocerca*; ces réactions ont été attribuées à la présence, en grande quantité, de microfilaries mortes dans les tissus. Ces symptômes ont disparu spontanément en quelques jours. Dans ces cas, un traitement symptomatique peut être envisagé. Si les symptômes persistent, consulter un vétérinaire.

2. Prendre les précautions d'usage lors du manieement des animaux malades ou gravement affaiblis.

3. La pâte EQVALAN a été conçue en vue de son administration exclusive chez le cheval. Ce produit ne doit pas être utilisé chez d'autres espèces animales car il peut provoquer des réactions défavorables graves, allant jusqu'à la mort chez les chiens.

CONDITIONNEMENT

Produit H25873 CA, DIN 00594431, EQVALAN, Pâte orale pour chevaux est offerte en seringues de plastique, jetables, à dose réglable, conditionnées dans des boîtes individuelles (groupes de 20), ou de 50 seringues.

Boehringer Ingelheim Santé Animale Canada Inc.

5180 South Service Road

Burlington ON L7L 5H4

EQVALAN® est une marque déposée du Groupe Boehringer Ingelheim.

**DATE SUBMITTED: October 29, 2019 (Boehringer Ingelheim Animal Health Canada Inc.)**

DIN 00594431

EQVALAN[®]
(ivermectin)

Oral Paste for Horses - Pâte orale pour chevaux

Net contents 6.42 g - Contenu net 6.42 g

ACTIVE INGREDIENT: each syringe contains 120 mg of ivermectin.

DOSAGE: For oral use only.

Use one syringe per 600 kg of body weight. See enclosed package insert for complete use directions.

WARNINGS

This drug is not to be administered to horses that are to be slaughtered for use as food. Keep this and all drugs out of the reach of children.

VETERINARY USE ONLY - USAGE VÉTÉRINAIRE SEULEMENT



INGRÉDIENT ACTIF : chaque seringue contient 120 mg d'ivermectin.

POSOLOGIE : Pour administration orale seulement.

Administrez le contenu d'une seringue par 600 kg de poids. Voir le mode d'emploi complet dans le dépliant ci-inclus.

MISES EN GARDE

Ce médicament ne doit pas être administré aux chevaux destinés à des fins alimentaires. Garder ce produit ainsi que tout médicament hors de la portée des enfants.

Boehringer Ingelheim Animal Health Canada Inc.

Boehringer Ingelheim Santé Animale Canada Inc.

5180 South Service Road

Burlington ON L7L 5H4

Lot:

Exp/pér:

146196-002

DATE SUBMITTED: October 29, 2019
(Boehringer Ingelheim Animal Health Canada Inc.)