

Bioestrovét Swine – 20 mL - Label main panel

DIN xxxxxxxx

Code xxxxxx



Bioestrovét Swine

CLOPROSTENOL INJECTION, Mfr. Std.  
INJECTION DE CLOPROSTÉNOL, Norme du fab.

Sterile Synthetic Prostaglandin for Swine  
Prostaglandine de synthèse stérile pour les porcs

Veterinary Use Only  
Usage vétérinaire seulement

For Intramuscular Injection / Pour injection intramusculaire

Net 20 mL

**WARNINGS:** Keep out of reach of children. See package insert for complete warnings.

**MISES EN GARDE :** Garder hors de la portée des enfants. Voir la notice pour les mises en garde complètes.



Bioestrovét Swine – 20 mL - Label side panel

**ACTIVE INGREDIENTS / INGRÉDIENTS ACTIFS** : 175 µg / 2 mL cloprostenol (as cloprostenol sodium) / cloprosténoł (sous forme de cloprosténoł sodique)

**PRESERVATIVE / AGENT DE CONSERVATION** : 2 % w/v benzyl alcohol / 2 % p/v d'alcool benzylrique

**DOSAGE AND ADMINISTRATION / POSOLOGIE ET MODE D'ADMINISTRATION** : 2 mL by deep intramuscular injection / 2 ml par injection intramusculaire profonde.

**STORAGE / ENTREPOSAGE** : Store between 15°C and 30°C. Protect from light by storing in its original carton. Use within 28 days timeframe of first puncture and puncture a maximum of 10 times using 21 G needle. / Entreposer entre 15°C et 30°C. Conserver à l'abri de la lumière dans la boîte d'origine. Utiliser dans les 28 jours de la première perforation du bouchon et perforer un maximum de 10 fois à l'aide d'une aiguille 21 G.

See package insert for complete directions for use. / Voir la notice pour le mode d'emploi complet.

**Vetoquinol N.-A. Inc.**

2000, ch. Georges, Lavaltrie, QC J5T 3S5

LOT:

EXP.:

Bioestrovét Swine – 50 mL - Label main panel

DIN xxxxxxxx

Code xxxxxx



Bioestrovét Swine

CLOPROSTENOL INJECTION, Mfr. Std.  
INJECTION DE CLOPROSTÉNOL, Norme du fab.

Sterile Synthetic Prostaglandin for Swine  
Prostaglandine de synthèse stérile pour les porcs

Veterinary Use Only  
Usage vétérinaire seulement

For Intramuscular Injection / Pour injection intramusculaire

Net 50 mL

**WARNINGS:** No meat withdrawal period is required when used according to the label. Keep out of reach of children. See package insert for complete warnings.

**MISES EN GARDE :** Un délai d'attente pour la viande n'est pas requis lorsqu'utilisé selon les directives de l'étiquette. Garder hors de la portée des enfants. Voir la notice pour les mises en garde complètes.



Bioestrovét Swine – 50 mL - Label side panel

**ACTIVE INGREDIENTS:** Each 2 mL contains 175 µg cloprostenol (as cloprostenol sodium) in a citrate buffer containing 2 % w/v benzyl alcohol as preservative.

**DOSAGE AND ADMINISTRATION:** 2 mL by deep intramuscular injection.

See package insert for complete directions for use

**STORAGE:** Store between 15°C and 30°C. Protect from light by storing in its original carton. Use within 28 days timeframe of first puncture and puncture a maximum of 10 times using 21 G needle.

**INGRÉDIENTS ACTIFS :** Chaque 2 ml contient 175 µg de cloprosténol (sous forme de cloprosténol sodique) dans une solution tampon de citrate contenant 2 % p/v d'alcool benzylique comme agent de conservation.

**POSOLOGIE ET MODE D'ADMINISTRATION :** 2 ml par injection intramusculaire profonde.

Voir la notice pour le mode d'emploi complet.

**ENTREPOSAGE :** Entreposer entre 15°C et 30°C. Conserver à l'abri de la lumière dans la boîte d'origine. Utiliser dans les 28 jours de la première perforation du bouchon et perforer un maximum de 10 fois à l'aide d'une aiguille 21 G.

**Vetoquinol N.-A. Inc.**

2000, ch. Georges, Lavaltrie, QC J5T 3S5  
1-800-363-1700

LOT:  
EXP.:

Bioestrovvet Swine – 20 & 50 mL - Carton main English panel

DIN xxxxxxxx

Code xxxxxx



Bioestrovvet Swine

CLOPROSTENOL INJECTION, Mfr. Std.

Sterile Synthetic Prostaglandin for Swine

Veterinary Use Only

For Intramuscular Injection

Net YY mL

**WARNINGS:** No meat withdrawal period is required when used according to the label. **Pregnant women, women of childbearing age, asthmatics and people with other respiratory tract diseases should exercise extreme caution when handling this product such as wearing waterproof gloves.** If accidental skin contact occurs, wash immediately with water. Keep out of reach of children.

See package insert for complete warnings.



---

YY: 20 mL, 50 mL

Bioestrovét Swine – 20 & 50 mL - Carton English side panel

**INDICATIONS:** Bioestrovét Swine induces farrowing in sows and gilts.

**ACTIVE INGREDIENTS:** Each 2 mL contains 175 µg cloprostenol (as cloprostenol sodium) in a citrate buffer containing 2 % w/v benzyl alcohol as preservative.

**DOSAGE AND ADMINISTRATION:** 2 mL (175 µg cloprostenol). Bioestrovét Swine should be administered by deep intramuscular injection.

See package insert for complete directions for use

**STORAGE:** Store between 15°C and 30°C. Protect from light by storing in its original carton. Use within 28 days timeframe of first puncture and puncture a maximum of 10 times using 21 G needle.

**Vetoquinol N.-A. Inc.**

2000, ch. Georges, Lavaltrie, QC J5T 3S5  
1-800-363-1700

LOT:

EXP.:

Bioestrovét Swine – 20 & 50 mL - Carton main French panel

DIN xxxxxxxx

Code xxxxxx



Bioestrovét Swine

INJECTION DE CLOPROSTÉNOLO, Norme du fab.

Prostaglandine de synthèse stérile pour les porcs

Usage vétérinaire seulement

Pour injection intramusculaire

Net YY ml

**MISES EN GARDE** : Un délai d'attente pour la viande n'est pas requis lorsqu'utilisé selon les directives de l'étiquette. **Les femmes enceintes ou en âge de procréer, ainsi que les personnes atteintes d'asthme ou d'autres maladies des voies respiratoires doivent faire preuve d'une grande prudence lorsqu'elles manipulent ce produit, par exemple en portant des gants imperméables.** En cas de contact accidentel avec la peau, laver immédiatement à l'eau. Garder hors de la portée des enfants.

Voir la notice pour les mises en garde complètes.



---

YY : 20 ml, 50 ml

Bioestrovét Swine – 20 & 50 mL - Carton French side panel

**INDICATIONS** : Bioestrovét Swine déclenche la mise bas des truies et des cochettes.

**INGRÉDIENTS ACTIFS** : Chaque 2 ml contient 175 µg de cloprosténol (sous forme de cloprosténol sodique) dans une solution tampon de citrate contenant 2 % p/v d'alcool benzylique comme agent de conservation.

**POSOLOGIE ET MODE D'ADMINISTRATION** : 2 ml (175 µg de cloprosténol). Bioestrovét Swine doit être administré par injection intramusculaire profonde.

Voir la notice pour le mode d'emploi complet.

**ENTREPOSAGE** : Entreposer entre 15°C et 30°C. Conserver à l'abri de la lumière dans la boîte d'origine. Utiliser dans les 28 jours de la première perforation du bouchon et perforer un maximum de 10 fois à l'aide d'une aiguille 21 G.

**Vetoquinol N.-A. Inc.**

2000, ch. Georges, Lavaltrie, QC J5T 3S5  
1-800-363-1700



## Bioestrovet Swine – Package insert - English

DIN xxxxxxxx

Veterinary Use Only



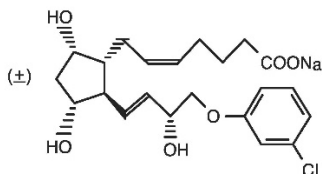
Bioestrovet Swine

CLOPROSTENOL INJECTION, Mfr. Std.

Sterile Synthetic Prostaglandin for Swine

### DESCRIPTION

Bioestrovet Swine (cloprostenol) is a colorless solution of a synthetic prostaglandin analogue for use in swine.



Each 2 mL contains:

**ACTIVE INGREDIENTS:** 175 µg of cloprostenol (as cloprostenol sodium)

**PRESERVATIVES:** 2% w/v benzyl alcohol

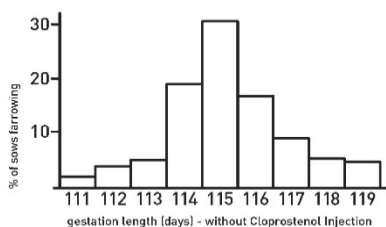
### INDICATIONS

Bioestrovet Swine induces farrowing in sows and gilts.

### DOSAGE AND ADMINISTRATION

A dosage of 2 mL (175 µg cloprostenol) should be administered by deep intramuscular injection. The use of a multiple-dose syringe or suitable draw-off needle is recommended for the 50 mL format. If more than 10 punctures are anticipated, the use of multi-dose equipment is recommended. When using draw-off spike or needle with bore diameter larger than 21 G, discard any product remaining in the vial immediately after use.

Sows and gilts should be given Bioestrovet Swine 1 to 2 days before the expected farrowing date calculated from farm records. The average gestation length must be calculated on each farm from accurate service records so that sows may be induced to farrow at the required time. (In most situations gestation length varies between 111 and 119 days, with an average around 115 days as shown below.)



The majority of animals can be expected to respond within the period  $24 \pm 5$  hours following injection, except in those cases where farrowing is imminent. Trials have shown that normally 95% will commence farrowing within 36 hours of treatment.

Parturition and piglet viability are normal when Bioestrovet Swine is administered 1 or 2 days before the expected farrowing date. The prediction of the precise date of farrowing is subject to error; therefore, the operator should be prepared to render extra care to piglets, if necessary.

### CAUTIONS

An increase in the number of nonviable piglets may result if Bioestrovet Swine is used earlier than two (2) days prior to the expected farrowing date.

### WARNINGS

- No meat withdrawal period is required when used according to the label.

Date of last revision: February 09, 2023

- **Pregnant women, women of childbearing age, asthmatics and people with other respiratory tract diseases should exercise extreme caution when handling this product such as wearing waterproof gloves.** Prostaglandins of the F<sub>2α</sub> type may readily be absorbed through the skin and may cause bronchospasms and/or miscarriage.
- This product should be handled carefully **to avoid accidental self-injection or contact with the skin or mucous membranes of the user.** In case of accidental self-injection, seek medical advice and show the package insert to the doctor. Should respiratory distress result from accidental inhalation or injection, the inhalation of a rapidly acting bronchodilator is indicated. If accidental skin contact occurs, wash immediately with water.
- Keep out of reach of children.

#### **ADVERSE REACTIONS**

Mild side effects (consisting of exaggerated nesting behavior and restlessness) may be seen occasionally.

#### **STORAGE**

Store between 15°C and 30°C. Protect from light by storing in its original carton. Use within 28 days timeframe of first puncture and puncture a maximum of 10 times using 21 G needle.

#### **HOW SUPPLIED**

20 mL and 50 mL multi dose vials.

#### **Vetoquinol N.-A. Inc.**

2000, ch. Georges, Lavaltrie, QC J5T 3S5  
1-800-363-1700



Date of last revision: February 09, 2023

## Bioestrovét Swine – Package insert - French

DIN xxxxxxxx

Usage vétérinaire seulement



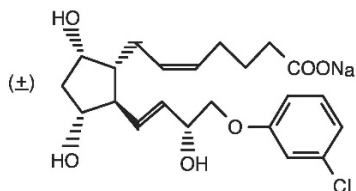
Bioestrovét Swine

INJECTION DE CLOPROSTÉROL, Norme du fab.

Prostaglandine de synthèse stérile pour les porcs

### DESCRIPTION

Bioestrovét Swine (cloprosténol) est une solution incolore d'un analogue synthétique de prostaglandine, pour utilisation chez les porcs.



Chaque 2 ml contient :

**INGRÉDIENTS ACTIFS** : 175 µg de cloprosténol (sous forme de cloprosténol sodique)

**AGENTS DE CONSERVATION** : 2% p/v d'alcool benzylique

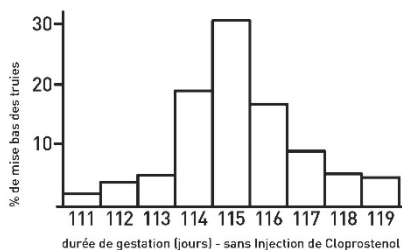
### INDICATIONS

PLANATE déclenche la mise bas des truies et des cochettes.

### POSOLOGIE ET MODE D'ADMINISTRATION

Une dose de 2 ml (175 µg de cloprosténol) devrait être administrée par injection intramusculaire profonde. L'utilisation d'une seringue multidose ou d'une aiguille de prélèvement adaptée doit être utilisée pour le format de 50 ml. Si plus de 10 perforations sont prévues, l'utilisation d'équipement multidose est recommandée. Lorsque vous utilisez une pointe ou une aiguille dont le diamètre d'alésage est supérieur à 21 G, jetez tout produit restant dans le flacon immédiatement après utilisation.

Les truies et les cochettes en gestation devraient être traitées par Bioestrovét Swine 1 à 2 jours avant la date prévue de mise bas, calculée selon les données de la ferme. L'évaluation de la durée moyenne de gestation doit être faite à partir de données exactes pour que l'on puisse déclencher la mise bas des truies au moment opportun. (Comme l'indique le tableau ci-dessous, la durée de gestation varie, la plupart du temps, entre 111 et 119 jours, la moyenne se situant à environ 115 jours).



Sauf dans les cas où la mise bas est imminente, on peut s'attendre, chez la plupart des animaux, à ce qu'une réponse se manifeste dans une période de 24 heures  $\pm$  5 heures suivant l'injection. Des essais ont démontré qu'habituellement 95 % des truies commencent à mettre bas dans les 36 heures suivant le traitement.

Lorsque Bioestrovét Swine est administré un ou deux jours avant la date prévue de la mise bas, la parturition et la viabilité des porcelets ne sont pas affectées. Prévoir la date précise de la mise bas comporte une certaine marge d'erreur. C'est pourquoi le producteur doit être prêt à prodiguer des soins particuliers aux porcelets, si nécessaire.

### PRÉCAUTIONS

Date of last revision: February 09, 2023

L'administration de Bioestrovét Swine plus de deux jours avant la date prévue de la mise bas risque de faire augmenter le nombre de porcelets non viables.

#### **MISES EN GARDE**

- Un délai d'attente pour la viande n'est pas requis lorsqu'utilisé selon les directives de l'étiquette.
- Les **femmes enceintes ou en âge de procréer, ainsi que les personnes atteintes d'asthme ou d'autres maladies des voies respiratoires doivent faire preuve d'une grande prudence lorsqu'elles manipulent ce produit, par exemple en portant des gants imperméables.** Les prostaglandines de type F<sub>2α</sub> peuvent être absorbées facilement par la peau et provoquer des bronchospasmes et/ou une fausse couche.
- Les utilisateurs doivent manipuler ce produit avec prudence pour **éviter de s'injecter accidentellement et empêcher tout contact avec leur peau ou leurs muqueuses.** En cas d'auto-injection accidentelle, consulter un médecin et lui montrer cette notice. Si, par suite d'inhalation ou d'injection accidentelle, une personne souffre de détresse respiratoire, l'inhalation d'un bronchodilatateur à action rapide est indiquée. En cas de contact accidentel avec la peau, laver immédiatement à l'eau.
- Garder hors de la portée des enfants.

#### **RÉACTIONS INDÉSIRABLES**

Des effets secondaires légers (comportement de nidification exagéré et agitation) peuvent parfois être observés.

#### **ENTREPOSAGE**

Entreposer entre 15°C et 30°C. Conserver à l'abri de la lumière dans la boîte d'origine. Utiliser dans les 28 jours de la première perforation du bouchon et perforer un maximum de 10 fois à l'aide d'une aiguille 21 G.

#### **PRÉSENTATION**

Flacons multidoses de 20 ml et 50 ml.

#### **Vetoquinol N.-A. Inc.**

2000, ch. Georges, Lavaltrie, QC J5T 3S5  
1-800-363-1700



Date de la dernière révision : 09 février 2023